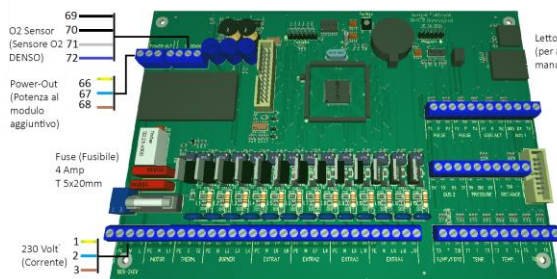


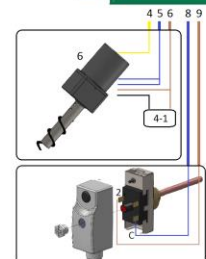
INSTALLAZIONE ACCENDITORE CERAMICO



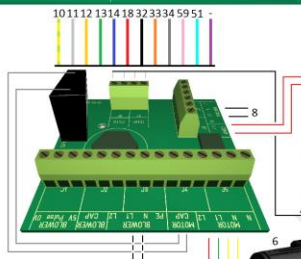
Referenza Prodotto:
400014



Terminale di controllo V13 con scheda madre con 12 PIN



1. Connettore di tipo CEJN
2. Valvola magnetica da 1/2"
3. Connettore a Y 8mm da 1/2"
4. Scheda madre da 12 PIN
5. Bruciatore
6. Motore della coclea interna
7. Sigillo in gomma per accenditore
8. Accenditore in ceramica da 250W
9. Connettore a 90°
10. Tubo compressore da 8mm



11. Ventola
13. Fotosensore
14. Guarnizione del bruciatore
15. Coclea interna
16. Grata del bruciatore con materiale refrattario
- 4-1 Condensatore motore
- 4-2 Sensore termico del bruciatore

- Lettere scheda SD (per aggiornamenti manuali)
- 10 PE (Terra) = Giallo/Verde
 - 11 N (Neutro) = Bianco
 - 6 L1 (Coclea esterna) = Marrone
 - 12 L2 (Ventola) = Giallo
 - 13 L3 (Coclea interna) = Verde
 - 14 L4 (Accenditore) = Blu
 - T (Condiviso)
 - 35 T1 (Temperatura caldaia)
 - 37 T2 (Sensore termico fumi)
 - 38 T3 (Sensore termico temp ritorno)
 - 40 T4 (Sensore termico boiler sanitario)
 - 41 T5 (Sensore termico temp esterna)
 - 43 T6 (Sensore termico temp riferimento)
 - 32 T9 (Sensore termico bruciatore)
 - 34 T10 (Fotosensore)
 - 48 Pressure 3 V (Sensore pressione aria)
 - 49 Pressure Sig (Segnale pressione aria)
 - 50 Pressure 0 V (Sensore pressione aria)
 - 52 Distance Sig (Sensore di profondità)
 - 51 Distance + (Supplementare)
 - 53 Distance - (Supplementare)
 - 54 Puls P1 (Flussometro)
 - 56 Puls P2 (Extra)
 - 57 Puls P3 (Extra)
 - 59 Puls P4 (RPM Ventola) = luce rossa
 - 61 Contact K (Condiviso)
 - 60 Contact K1 (Termostato ON/OFF)
 - 62 Contact K2 (Extra)
 - Important, 0 Volt
- 17 L5 (Pompa principale) = Viola/Marrone
18 L6 (L1 Motore del compressore) = Rosso
21 L7 (Coclea trasporto ceneri)
22 L8 (Extra)
25 L9 (Pulizia ad aria compressa)
26 L10 (Pulizia ad aria compressa)
29 L11
30 L12
31 L13
230 V Corrente elettrica per accessori
esempio: compressore, boiler, allarme aggiuntivo



Tubo protettivo per
accenditore in ceramica

Referenza Prodotto: 400066

Connessioni:
Scheda Bruciatore



Impostazioni consigliate:

Menu 10 - Accensione

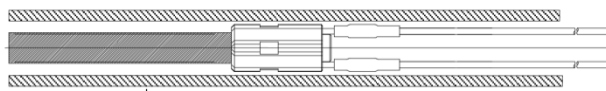
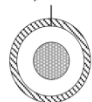
Impostazioni quando il locale caldaia è riscaldato:

- Preriscald.accens. **30 sec.**
- Potenzaaccensione **50 %**
- Tempomass.accensione **5 min.**
- Vent.inizioaccensione **30 %**
- Vent.metàaccensione **20 %**
- Vent.fineaccensione **40 %**

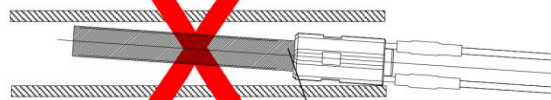
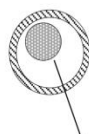
Impostazioni quando il locale caldaia non è riscaldato:

- Preriscald.accens. **60 sec.**
- Potenzaaccensione **50 %**
- Tempomass.accensione **5 min.**
- Vent.inizioaccensione **30 %**
- Vent.metàaccensione **20 %**
- Vent.fineaccensione **40 %**

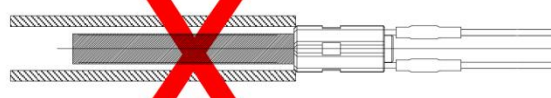
I.D Ø 18 mm



Protection tube



L'accenditore in ceramica non deve essere a contatto con nessuna parte metallica



Devono esserci almeno 3 mm di spazio intorno all'accenditore in ceramica